

EASy und EASyflex

EASy
EASyflex

S 38 SX Reptor Autobetonpumpe

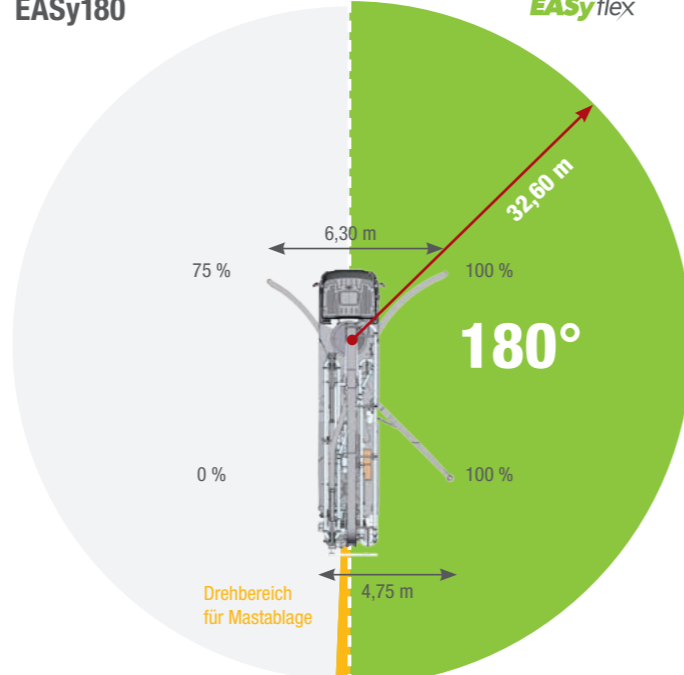
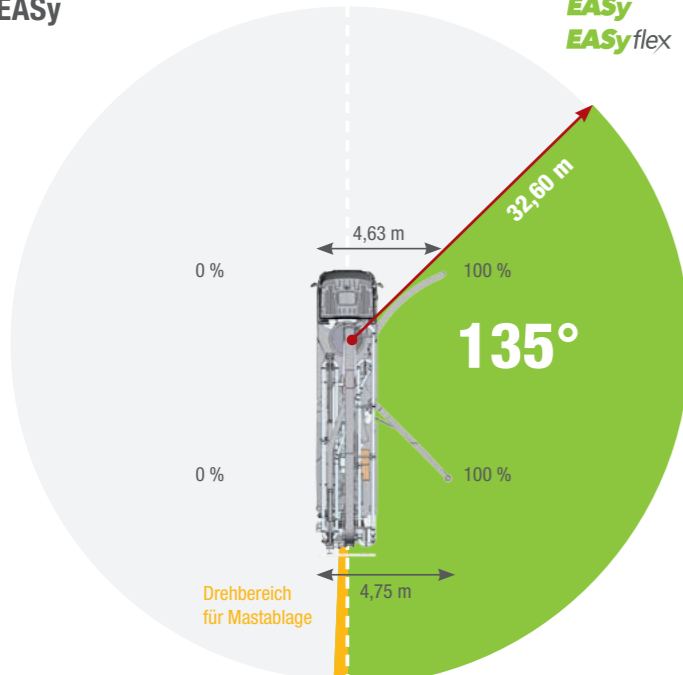
Die Abstützsysteme EASy und EASyflex erweitern das Einsatzspektrum der S 38 SX Reptor. Mit EASy kann die Betonpumpe bei Bedarf sicher einseitig abgestützt werden. Dabei wird ein Arbeitsbereich von 135° abgedeckt. EASyflex bietet weitere Abstützkombinationen und dadurch noch mehr Flexibilität auf der Baustelle. So können Pumpeinsätze auch bei schwierigen Platzverhältnissen mit maximaler Arbeitssicherheit bewältigt werden. Mehr Flexibilität für mehr Sicherheit.

EASy

EASy
EASyflex

EASy180

EASyflex

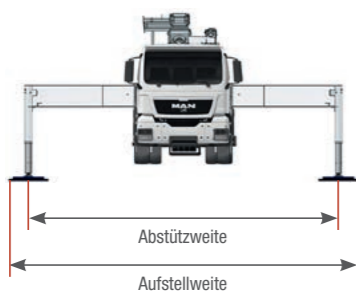
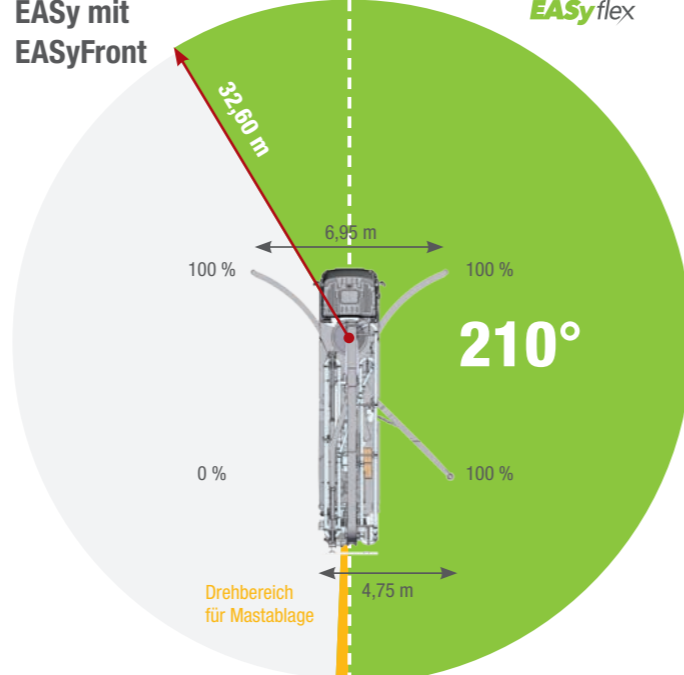
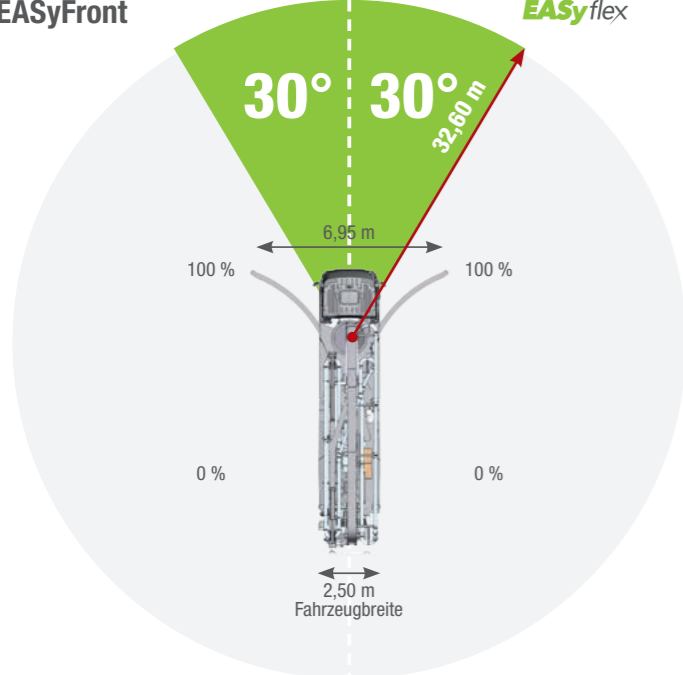


EASyFront

EASyflex

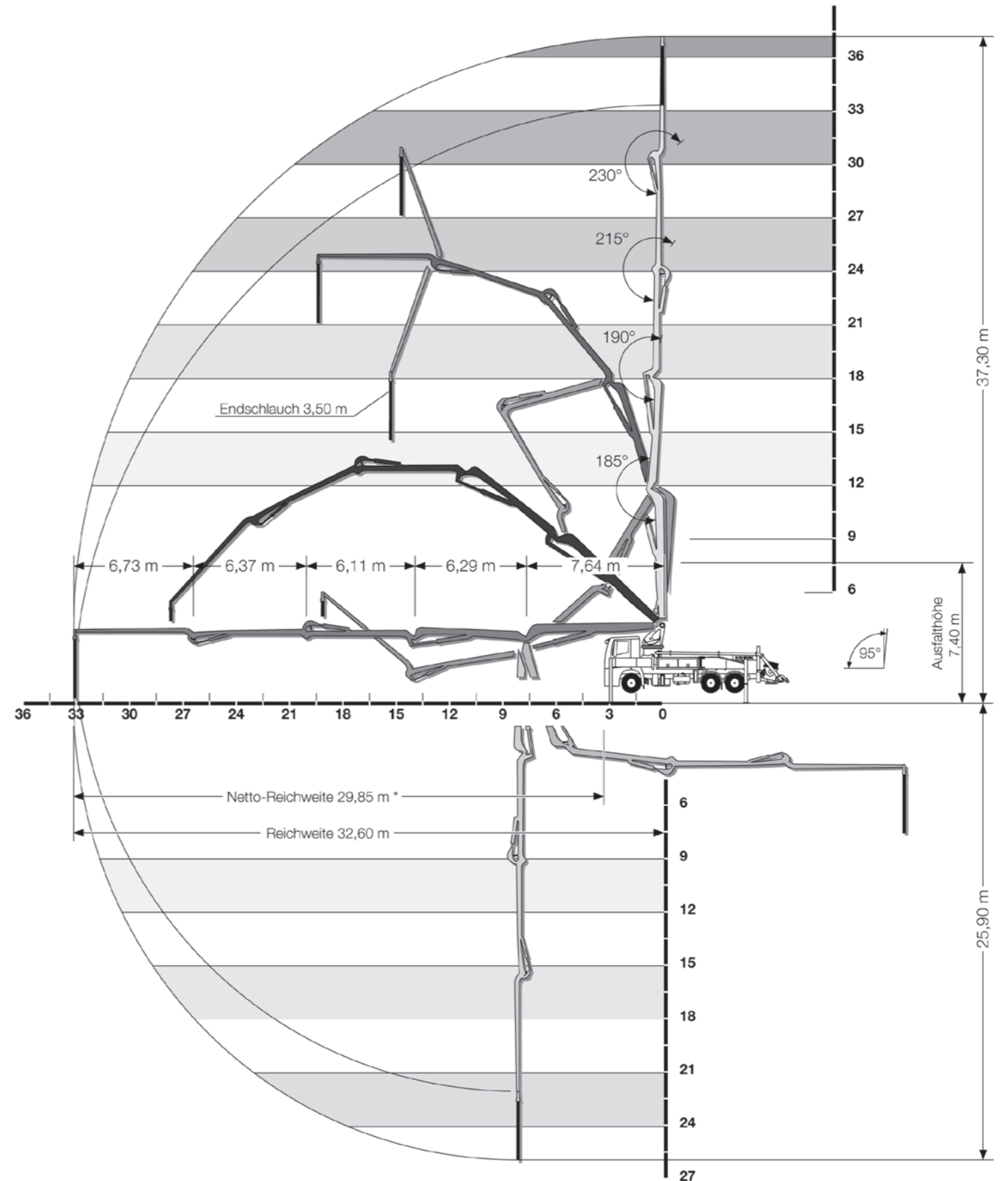
EASy mit EASyFront

EASyflex



Die angegebenen Abstützweiten werden jeweils von der Mitte des Stützfußes gemessen. Unterlegplatten und eventuell erforderliche Kanthölzer müssen bei der Ermittlung der benötigten Aufstellweite entsprechend berücksichtigt werden.

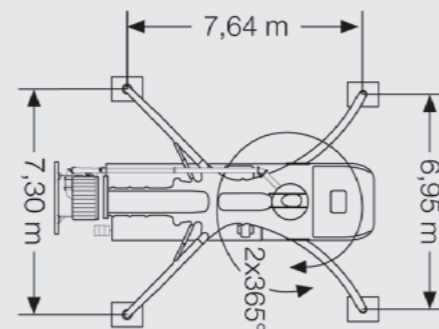
Arbeitsbereich



* ab Vorderkante Fahrgestell

Technische Daten

| Leistung | | | | | | |
|-----------------------------------|--------|--------------------------------------|----------------------------|---|--------------|---------------|
| Pumpenbatterie | | P2023-110/75 | P2023-110/75 | P2025-120/80 | P2025-120/80 | P2525-120/85* |
| Antrieb | l/min | 535 | 636 | 535 | 636 | 636 |
| Förderzylinder | mm | 230 x 2.000 | 230 x 2.000 | 250 x 2.000 | 250 x 2.000 | 250 x 2.500 |
| Fördermenge max. | m³/h | 136 | 161 | 136 | 161 | 162 |
| Förderdruck max. | bar | 85 | 85 | 85 | 85 | 85 |
| Hubzahl max. | 1/min. | 27 | 32 | 23 | 27 | 22 |
| Betonventil | | M-ROCK (Option: B-ROCK) | M-ROCK (Option: B-ROCK) | B-ROCK | B-ROCK | B-ROCK |
| Hydrauliksystem | | | | | | |
| Ausführung | | offenes System | | | | |
| Hydrauliktank | l | 420 | | | | |
| Mast | | 38 R Reptor | | | | |
| Förderleitung | | DN 125 | | | | |
| Endschlauchlänge | m | 3,50 (Option: 1,00 + 2,50) | | | | |
| Reichhöhe | m | 37,30 | | | | |
| Reichtiefe | m | 25,90 | | | | |
| Reichweite | m | 32,60 | | | | |
| Netto-Reichweite | m | 29,85 (ab Vorderkante Fahrgestell) | | | | |
| Anzahl der Mastelemente | | 5 | | | | |
| Höhe der Knickpunkte (abgestützt) | m | 4,20 / 11,83 / 18,12 / 24,22 / 30,52 | | | | |
| Schwenkbereich | | 2 x 365° | | | | |
| Ausfalthöhe | m | 7,40 | | | | |
| Abstützung | | | | | | |
| Abstützbreite vorn | m | 6,95 | | | | |
| Abstützbreite hinten | m | 7,30 | | | | |
| Grundrahmen (Aufbau) | | kurz | lang | | | |
| Abstützkräfte vorn | kN | 195 | | | | |
| Abstützkräfte hinten | kN | 195 | 200 | | | |
| Fahrgestelle (Beispiele**) | | Mercedes-Benz Arocs 2840 | Mercedes-Benz Arocs 3240 | Mercedes-Benz Arocs 3240 | | |
| Achskonfiguration | | 6x4 | 8x4 | 8x4 | | |
| Grundrahmen (Aufbau) | | kurz | kurz | lang | | |
| Radstand | | 4.500 | 4.500 | 5.150 | | |
| Länge | | 10.655/10.348 | 10.655/10.348 | 11.255 /10.948 (mit / ohne Unterfahrerschutz) | | |
| Sonstiges | | | | | | |
| Wassertank | l | 610 | | | | |



*nur in Verbindung mit Grundrahmen lang **Aufbau auf andere Fahrgestelle möglich